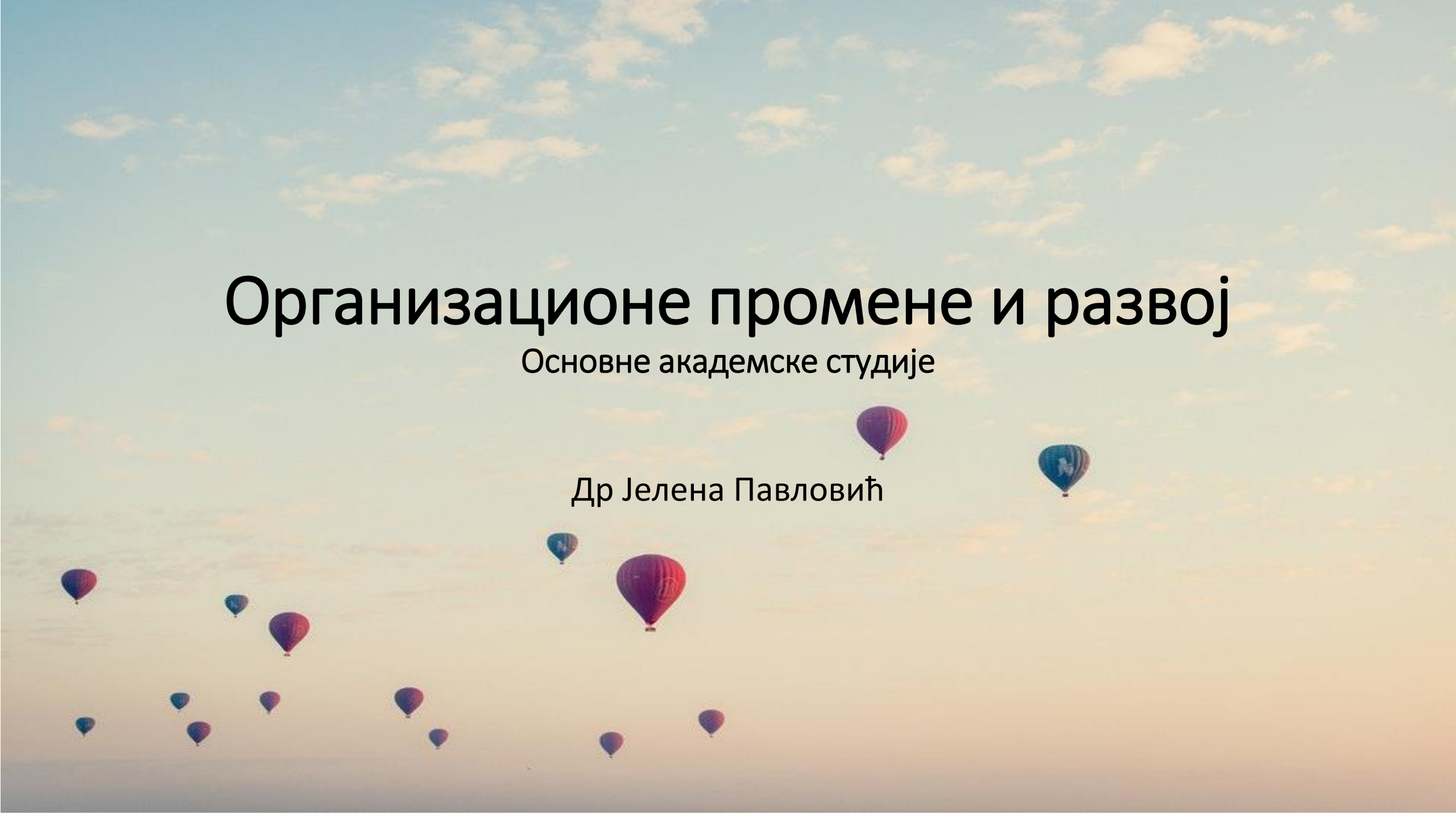


Организационе промене и развој

Основне академске студије

Др Јелена Павловић



КРЕИРАЊЕ УРГЕНТНОСТИ ПРОМЕНЕ

КРЕИРАЊЕ МОЋНЕ ВОДЕЋЕ КОАЛИЦИЈЕ

КРЕИРАЊЕ ВИЗИЈЕ

КОМУНИЦИРАЊЕ ВИЗИЈЕ

ПОНАШАЊЕ У СКЛАДУ СА ВИЗИЈОМ

„БРЗЕ ПОБЕДЕ“

КОНСОЛИДОВАЊЕ

ИНСТИТУЦИОНАЛИЗОВАЊЕ

Питања за анализу

- Којим фазама Левиновог модела одговара Котеров приступ 8 корака?
- Да ли је Котеров модел ближи стратегијама управљања или стратегијама посвећености? Зашто?
- Шта су предности Котеровог модела?
- Шта су нека од могућих ограничења Котеровог модела?

Ограничења Котеровог модела?

- Линеарност модела.
- Да ли је увек могуће унапред детерминисати крајњу визију?
- Фаворизовање раних фаза, а тешкоће заправо долазе у каснијим фазама.
- Одозго-надоле приступ.
- Недостају детаљи о понашању људи у процесу организационих трансформација. Стратегија, структура и систем насупрот отпору променама и изградњи посвећености.

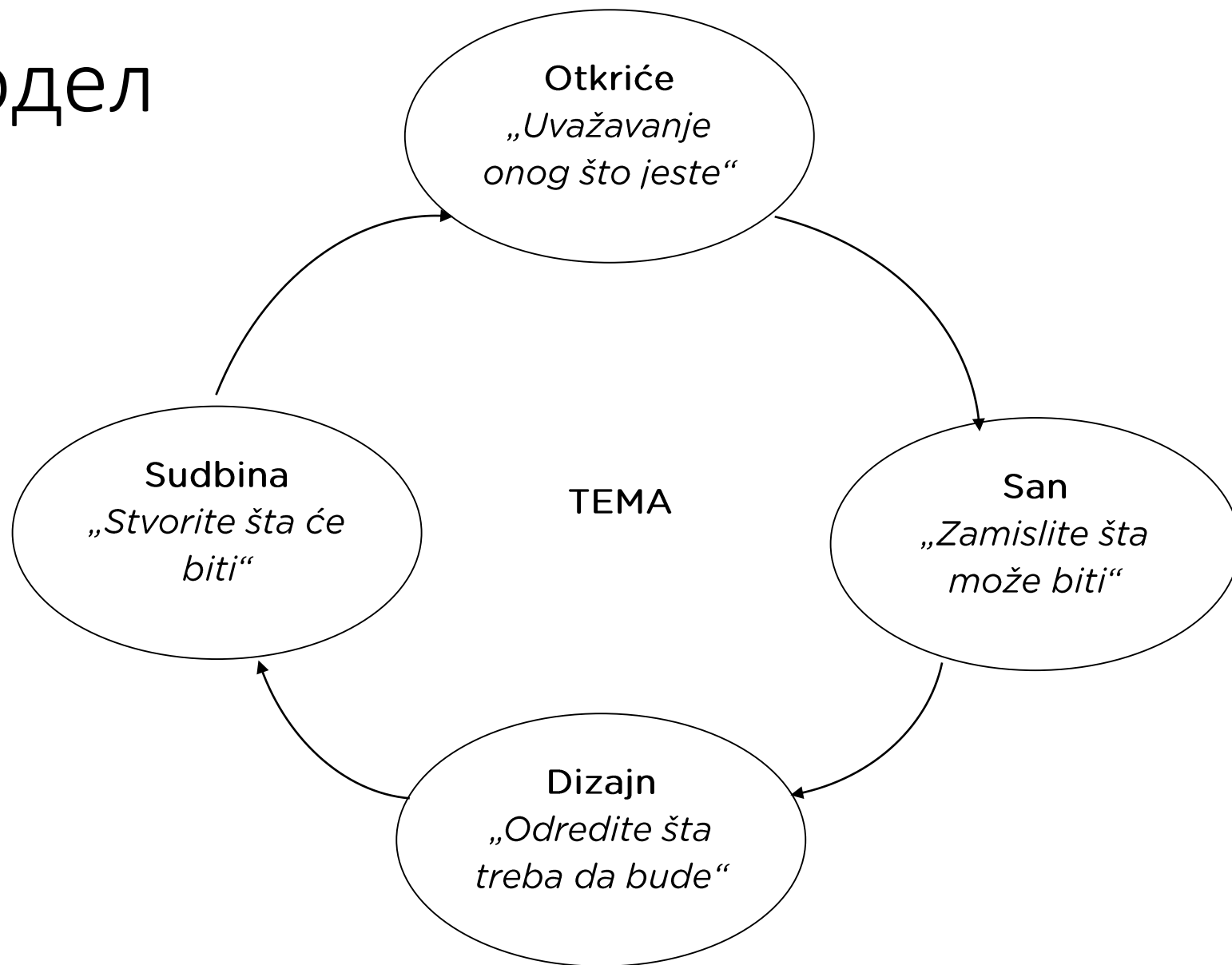
Вођење позитивних промена кроз модел уважавајућег истраживања

- Позитивни модел промене
- Усмерење на организационе снаге (на супрот усмерењу на дефиците)
- Принципи

Принципи

Princip	Objašnjenje principa
Konstrukcionistički princip	Znanje, odnosi i nastajanje su uzajamno povezani. Akcije koje osoba preduzima stvaraju njenu realnost i postavljaju granice onome što osoba veruje da može da postane.
Pozitivni princip	Da bi do trajne i održive promene došlo, potrebno je oživeti pozitivne predstave i pozitivne emocije (nada, oduševljenje, inspiracija, radost, briga za drugog).
Princip simultanosti	Istraživanje i promena odigravaju se istovremeno - samo istraživanje je vrsta intervencije. Način na koji postavljamo pitanja u sadašnjosti, usmerava promenu u budućnosti.
Poetski princip	Životne priče mogu se ponovo napisati tako da su u većoj meri u skladu sa načinom na koji osoba vidi sebe u sadašnjosti ili u budućnosti. Životna priča može se preusmeriti u željenom pravcu. Nove realnosti su rezultat reinterpretacija životnih priča, kojih ima onoliko koliko i potencijalnih interpretacija pesme.
Anticipatorni princip	Pozitivne predstave o budućnosti vode ka pozitivnim akcijama. Redefinisanje anticipatornih stvarnosti u pozitivnom pravcu je najvažniji aspekt uvažavajućeg istraživanja.

4 Д модел



Уважавајуће истраживање

- **Откриће**
- Шта је предмет промене? Истраживање најбољег издања организације. Узајамно интервјуисање запослених на тему успешних прича. На основу прича идентификују се кључне теме за следећу фазу.
- **Визија жељене будућности**
- Анализа тема, преиспитивање статуса кво, опис жељене будучности. Колективна визуелизација жељене будућности организације. Идентификовање интересних страна и критичних процеса који омогућују креирање жељене визије.
- **Дизајн и креирање жељене будућности**
- Осмишљавање начина на које ће се креирати жељена будућност. Опис акција, креирање планова.

Студија случаја: John Deere

- Како бисте описали начин вођења промена у овој студији случаја?
- Шта су биле главне компоненте овог АИ програма?
- На који начин је овај модел вођења промена другачији од Котеровог модела?
- Шта су предности и недостаци ова два модела вођења промена?